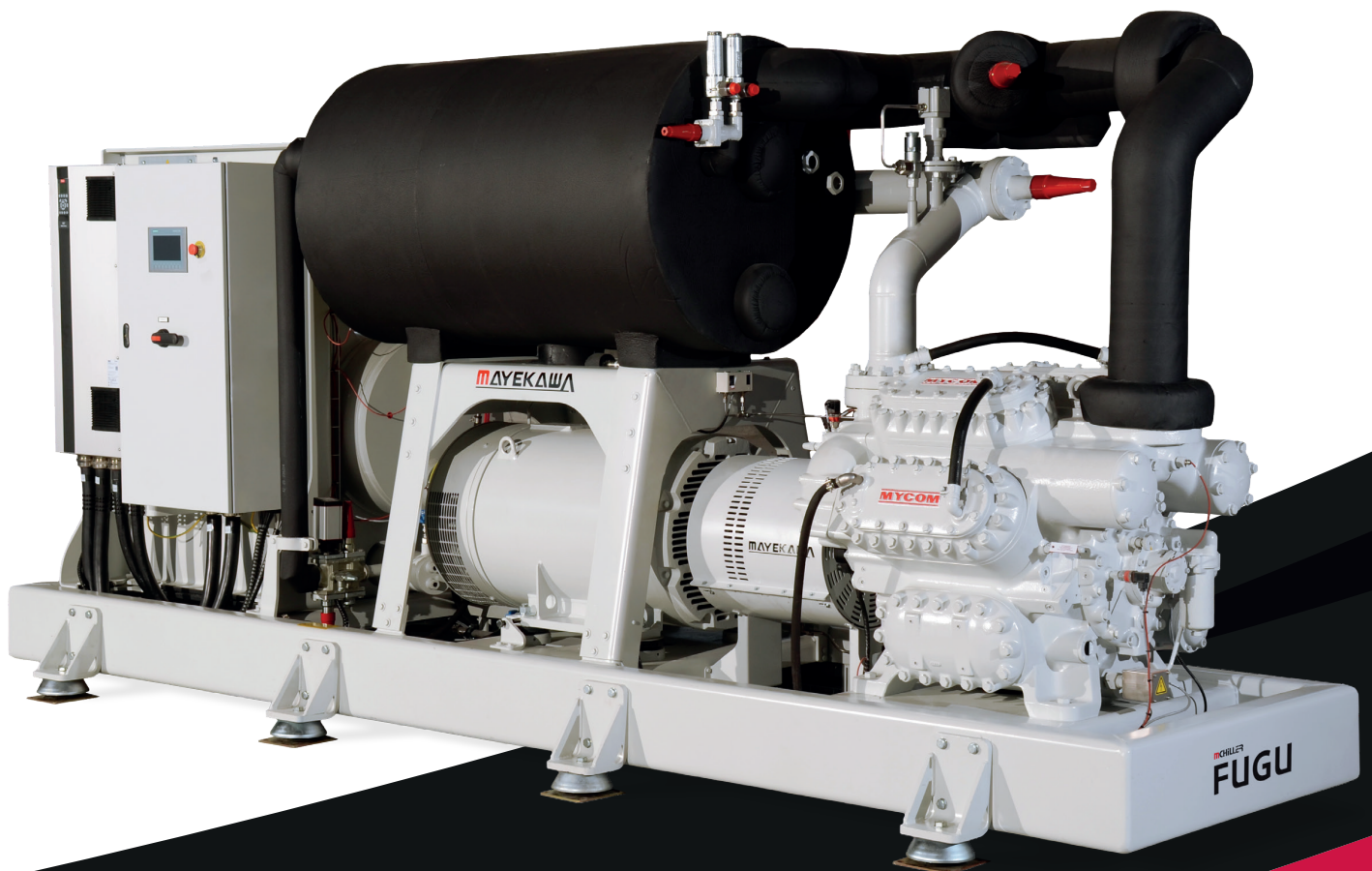


FUGU

Chiller

MAYEKAWA
MYCOM



**Confiable y
Eficiencia Energética**

americas.mayekawa.com

FUGU

Chiller

Chiller de Baja Carga

Refrigerante Natural NH₃

Nuestro enfriador **FUGU** es una solución estándar, compacta, “Plug & Play” de **MAYEKAWA** con un fuerte enfoque en la reducción del consumo energético, el equilibrio perfecto entre durabilidad y sencillez.

Nuestro enfriador **FUGU** es una solución confiable, diseñada con el menor volumen de amoníaco del mercado, con refrigerante natural NH₃ que proporciona la mayor eficiencia energética y menor huella de carbono.

BENEFICIOS

- ✓ Eficiencia COP de hasta 5,65 (según condiciones de catálogo)
- ✓ Huella de carbono más pequeña
- ✓ Refrigerante natural (ODP = 0, GWP = 0)
- ✓ Carga de amoníaco tres veces menor en comparación con un sistema convencional inundado
- ✓ Solución lista para usar “Plug & Play”
- ✓ Costos reducidos para efectos de seguro de propiedad
- ✓ Alta eficiencia energética
- ✓ Diseño robusto desarrollado para la industria
- ✓ Bajo costo de mantenimiento
- ✓ Amplio Stock de repuestos en Brasil
- ✓ Mano de obra directa para mantenimiento

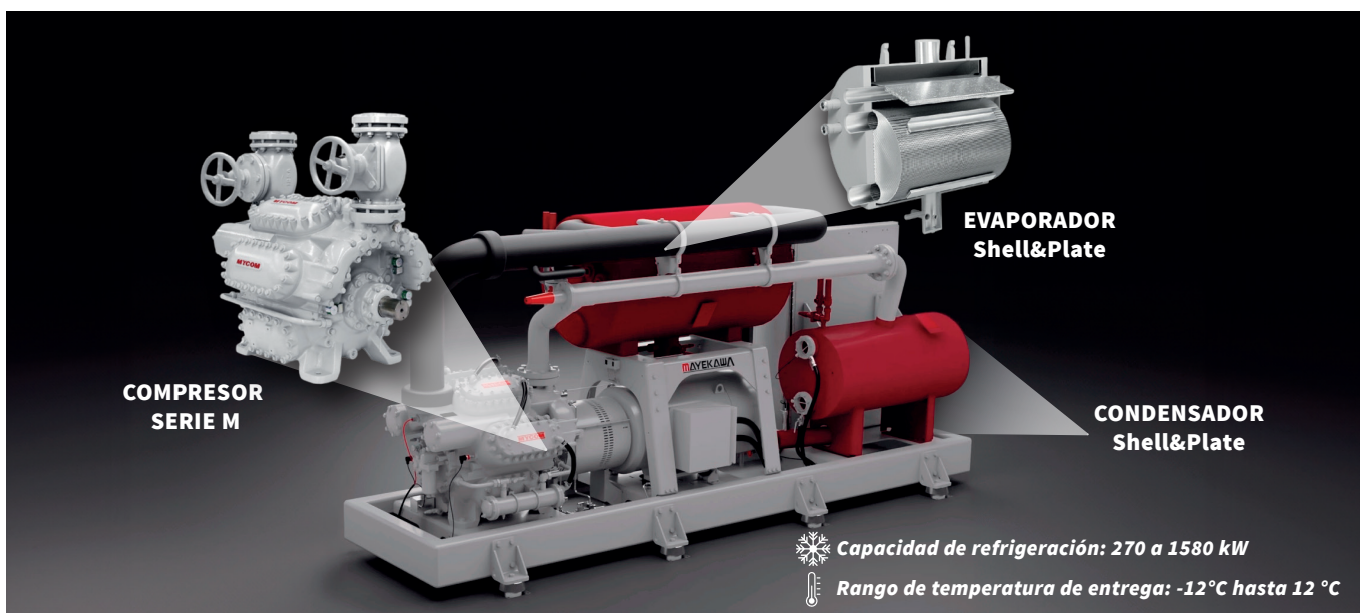
CARACTERÍSTICAS PRINCIPALES

Compresor Serie M

- Alta eficiencia
- Bajo costo de mantenimiento
- Cumple con una amplia variedad de condiciones operativas (presión de succión y descarga)
- Alto COP (coeficiente de rendimiento)
- Arranque con mínima demanda, el control de capacidad permite arrancar con 0% de carga del compresor

Intercambiador de calor tipo Casco y Placas

- Sistema inundado con carga muy baja de amoníaco
- Más eficiente en comparación con otros tipos de intercambiadores
- Evaporador con separador de líquido incorporado
- Completamente soldado, eliminando la posibilidad de fugas
- Durable y fácil de mantener
- Compacto y de bajo peso



FUGU

Chiller

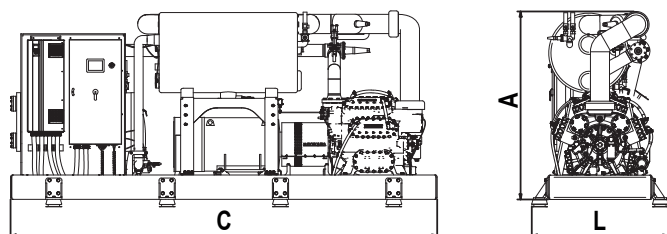
Chiller de Baja Carga

Refrigerante Natural NH₃

Controles

- PLC industrial altamente confiable
- Software confiable
- Panel con pantalla táctil HMI de 7" con gateway para la recopilación de datos (opcional: acceso remoto)
- Notificaciones de advertencia de mantenimiento
- Control de velocidad para optimización de carga parcial

DIMENSIONES



EL CHILLER FUGU ha sido un caso de éxito en Europa! Está disponible en 3 versiones: 1280R, 960R y 640R. Fue diseñado para satisfacer las necesidades del mercado en sectores industriales como el de bebidas, lácteos, aire acondicionado, plantas de alimentos, laboratorios, entre otros.

EL ENFRIADOR FUGU tiene un diseño industrial muy robusto y una larga vida útil.



Chiller Fugu instalado en Francia

TABLA DE CAPACIDADES

+12°C/+7°C

R717									
Modelo	Capacidade Nominal		COP	Flujo de agua de Proceso	Calidad de Fluido	Dimensiones			Peso
	50 / 60 Hz					C	L	A	
	TR	kW							
FUGU 1280R	388	1364	5,57	234	80	4.895	1.400	2.530	8.750
FUGU 960R	293	1031	5,67	177	80	4.895	1.400	2.530	8.250
FUGU 640R	194	684	5,60	117	55	4.895	1.400	2.350	6.900

Tabla basada en condiciones: temperatura de retorno del proceso: 12 °C; temperatura de salida: 7 °C; Temperatura de entrada del agua de condensación: 30°C, Temperatura de salida del agua de condensación: 35°C. Otras condiciones del proyecto bajo petición.

0°C/-5°C

R717									
Modelo	Capacidade Nominal		COP	Flujo de agua de Proceso	Calidad de Fluido Refrigerante	Dimensiones			Peso
	50 / 60 Hz					C	L	A	
	TR	kW				mm	mm	mm	
FUGU 1280R	234	822	3,81	155	80	4.895	1.400	2.530	8.750
FUGU 960R	175	616	3,79	116	80	4.895	1.400	2.530	8.250
FUGU 640R	113	398	3,71	75	55	4.895	1.400	2.350	6.900

Tabla basada en condiciones: temperatura de retorno del proceso: 0 °C; temperatura de salida: -5 °C; Temperatura de entrada del agua de condensación: 30°C, Temperatura de salida del agua de condensación: 35°C. Otras condiciones del proyecto bajo petición.

Sucursales

Latinoamérica



MAYEKAWA
MYCOM

◦ Argentina

- ☎ +54 11-4609-2000
- ✉ mycom@mayekawa.com.ar
- 📍 Buenos Aires - Puerto Madryn

◦ Guatemala

- ☎ +502 6637-6790
- ✉ infocentroamerica@mayekawa.com.gt
- 📍 Ciudad de Guatemala

◦ Brasil

- ☎ +55 11-4654-8000
- ✉ comercial@mayekawa.com.br
- 📍 Arujá - São José do Rio Preto
Rio de Janeiro - Macaé - Belo Horizonte
Canoas - Cascavel - Chapecó - Fortaleza
Cuiabá - Goiânia - Curitiba - Recife -
Salvador

◦ México

- ☎ +52 55-5062-0870
- ✉ info@mayekawa.com.mx
- 📍 Ciudad de México - CIVAC - Culiacán
Guadalajara - Hermosillo - Irapuato
Mérida - Monterrey - Villahermosa

◦ Chile

- ☎ +56 2-2739-0202
- ✉ marketing@mayekawa.cl
- 📍 Santiago - Concepción
Puerto Montt - Curicó

◦ Panamá

- ☎ +507 395-1694
- ✉ ventas@mayekawa.com.pa
- 📍 Ciudad de Panamá

◦ Colombia

- ☎ +57 1-430-9980
- ✉ ventas@mayekawa.com.co
- 📍 Bogotá - Medellín - Barranquilla

◦ Perú

- ☎ +51 1-205-5400
- ✉ mayekawaperu@mayekawa.pe
- 📍 Lima - Piura - Chicla

◦ Costa Rica

- ☎ +506 4010-1133
- ✉ mayekawacr@mayekawa.cr
- 📍 Heredia - Barreal

◦ Venezuela

- ☎ +58 243-2177957
- ✉ ventas@mycomve.com
- 📍 Maracay - Turmero

◦ Ecuador

- ☎ +593 4 2127141
- ✉ mycom@mayekawa.com.ec
- 📍 Guayaquil - Manta

Visita nuestra
página web

